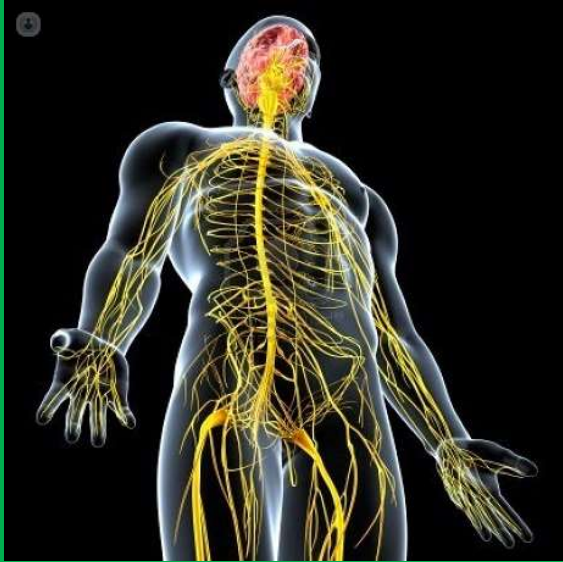


# CURSO MOVILIZACIÓN DEL SISTEMA NERVIOSO PERIFÉRICO (NEURODINAMIA)



**FISIOTRAINING  
TUDELA**

**6, 7 Y 8 DE SEPTIEMBRE DE  
2019**

## PROGRAMA DEL CURSO:

- ❑ Anatomía, embriología y fisiología del S.N.P.
- ❑ La médula espinal y las meninges: importancia en el tratamiento manual de las neuralgias periféricas.
- ❑ Práctica de anatomía palpatoria del S.N.P. (plexo cervical, plexo braquial, nervios intercostales, plexo lumbosacro)

- ❑ Test de diagnóstico en el síndrome radicular: la palpación, test neurodinámicos y test ortopédicos
- ❑ Técnicas de tratamiento manual en los síndromes de compresión radicular del miembro superior: (nervio mediano, radial y cubital)
- ❑ Técnicas de tratamiento manual en los síndromes de compresión radicular del miembro inferior y su relación con el sistema visceral intestinal y ginecológico:
  - Cialgias: compresión del nervio peroneo superficial y profundo
  - Síndrome del canal tarsiano (nervio tibial)
  - Neuritis interdigitales
  - Meralgias parestésicas
  - Cruralgias
- ❑ Técnicas de tratamiento manual en los síndromes de compresión radicular del tronco:
  - Neuralgias intercostales
- ❑ Técnicas de tratamiento manual en los síndromes de compresión radicular de la región cráneo cervical
  - Neuralgia de Arnold
- ❑ Síntesis del curso

## OBJETIVOS:

- ❑ Capacitar al fisioterapeuta para establecer un correcto examen diagnóstico de los síndromes compresivos del sistema nervioso periférico.
- ❑ Capacitar al fisioterapeuta para llevar a cabo las diferentes técnicas manuales para abordar los síndromes compresivos del sistema nervioso periférico.

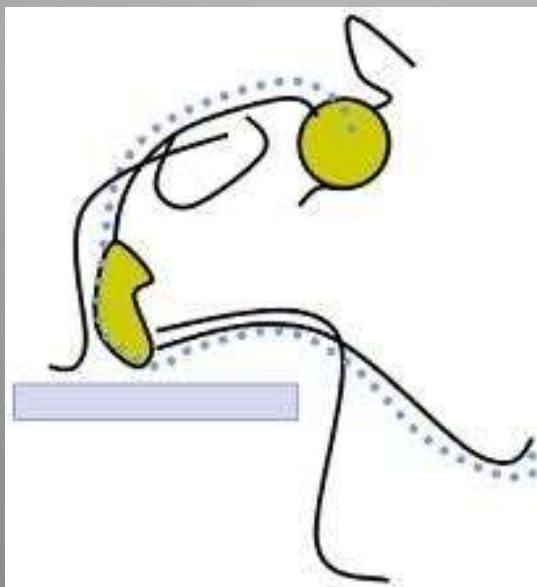
## PROFESOR:

### RAFAEL CALVENTE MARÍN

*Doctor en fisioterapia. Universidad de Sevilla.*

*Fisioterapeuta y Osteópata*

*Profesor de la Escuela de Osteopatía de Madrid*



## DIRIGIDO A:

- ❑ Estudiantes de último año de fisioterapia.
- ❑ Fisioterapeutas diplomados o graduados.



## INFORMACIÓN

**E-mail: [inscripciones@fisiotraining.es](mailto:inscripciones@fisiotraining.es)**

**Teléfono: 625 684 195**

**PRECIO (hasta el 30 de Junio)  
240€**

**PRECIO (a partir del 30 de Junio)  
270€**

### INSCRIPCIÓN:

**El alumno debe ingresar en el siguiente Nº de cuenta ES6601820647130201553348 la cantidad de 50 euros como pre-matrícula y enviar el justificante de ingreso al mail arriba indicado.**

**LUGAR DE REALIZACIÓN:**  
FISIOTRAINING TUDELA  
(C/Del Bailío, 31, Local 3)



## FECHAS Y HORARIO:

**Viernes 6 de Septiembre: 15,30-20,30**  
**Sábado 7 de Septiembre: 9,00-14,00 y 15,30-20,30**  
**Domingo 8 de Septiembre: 9,00-14,00**